

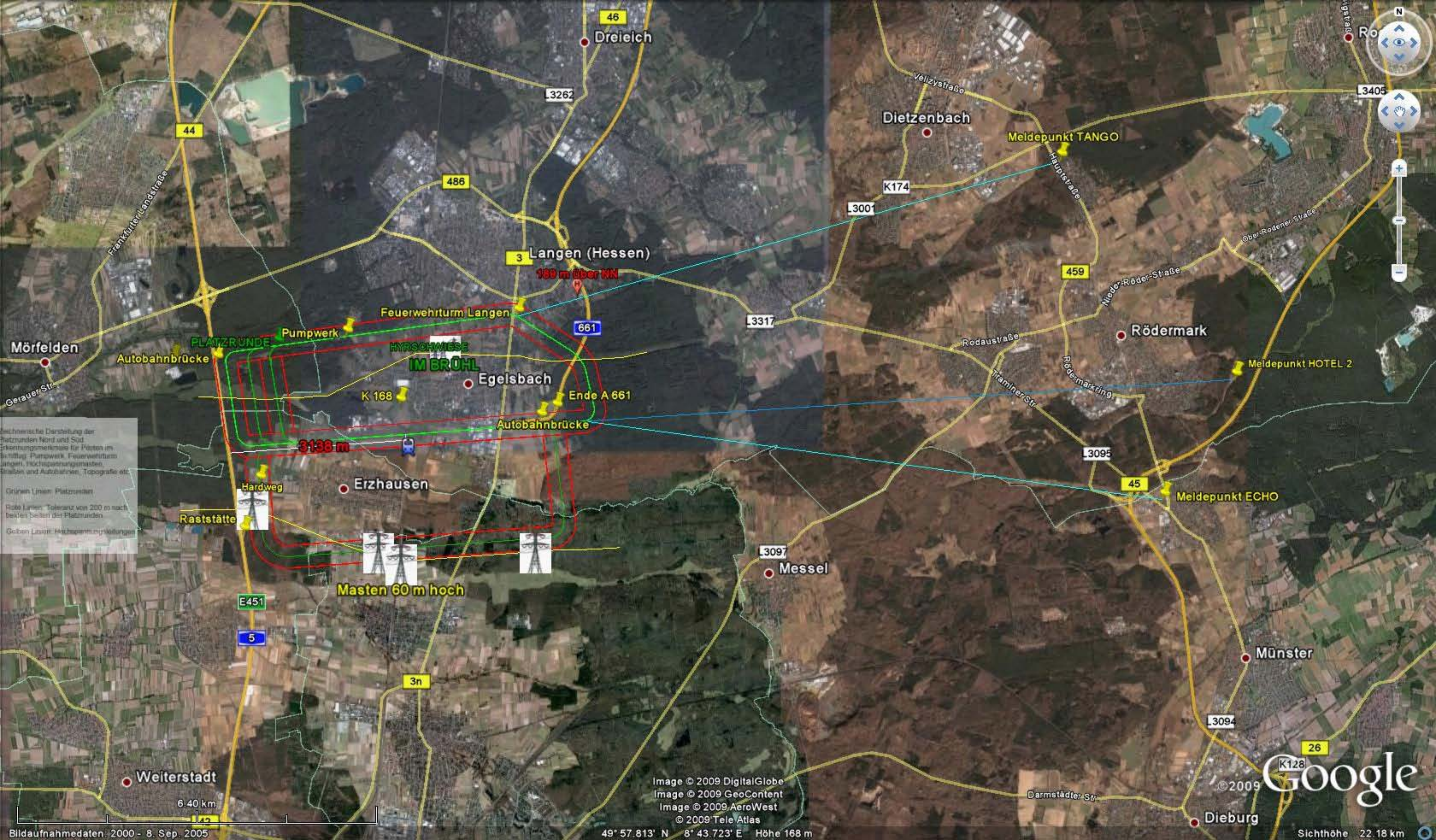


Zeichnerische Darstellung der Platzrunden Nord und Süd.
Erkennungsmerkmale für Piloten im Sichtflug: Pumpwerk, Feuerwehrturm Langen, Hochspannungsmasten, Straßen und Autobahnen, Topografie etc.

- Grünen Linien: Platzrunden
- Rote Linien: Toleranz von 200 m nach beiden Seiten der Platzrunden.
- Gelben Linien: Hochspannungsleitungen

Image © 2009 DigitalGlobe
Image © 2009 GeoContent
Image © 2009 AeroWest
© 2009 Tele Atlas

©2009 Google



Technische Darstellung der Platzrunden Nord und Süd
 Erkennungsmerkmale für Masten im
 Bereich Pumpwerk, Feuerwehrturm
 Langen, Hochspannungsmasten,
 Straßen und Autobahnen, Topografie etc.

Grünen Linien: Platzrunden
 Rote Linien: Toleranz von 200 m nach
 beiden Seiten der Platzrunden
 Gelben Linien: Hochspannungskorridore

Weiterstadt

6.40 km

Image © 2009 DigitalGlobe
 Image © 2009 GeoContent
 Image © 2009 AeroWest
 © 2009 Tele Atlas

49° 57.813' N 8° 43.723' E Höhe 168 m

© 2009 Google

Sichthöhe 22.18 km



Egelsbach

Ende A 661

Autobahnbrücke

Bayerseich

Erzhäusen

Hardthof

Steinfeld

Masten 60 m hoch

Hardweg

Raststätte

3138 m

1804 m

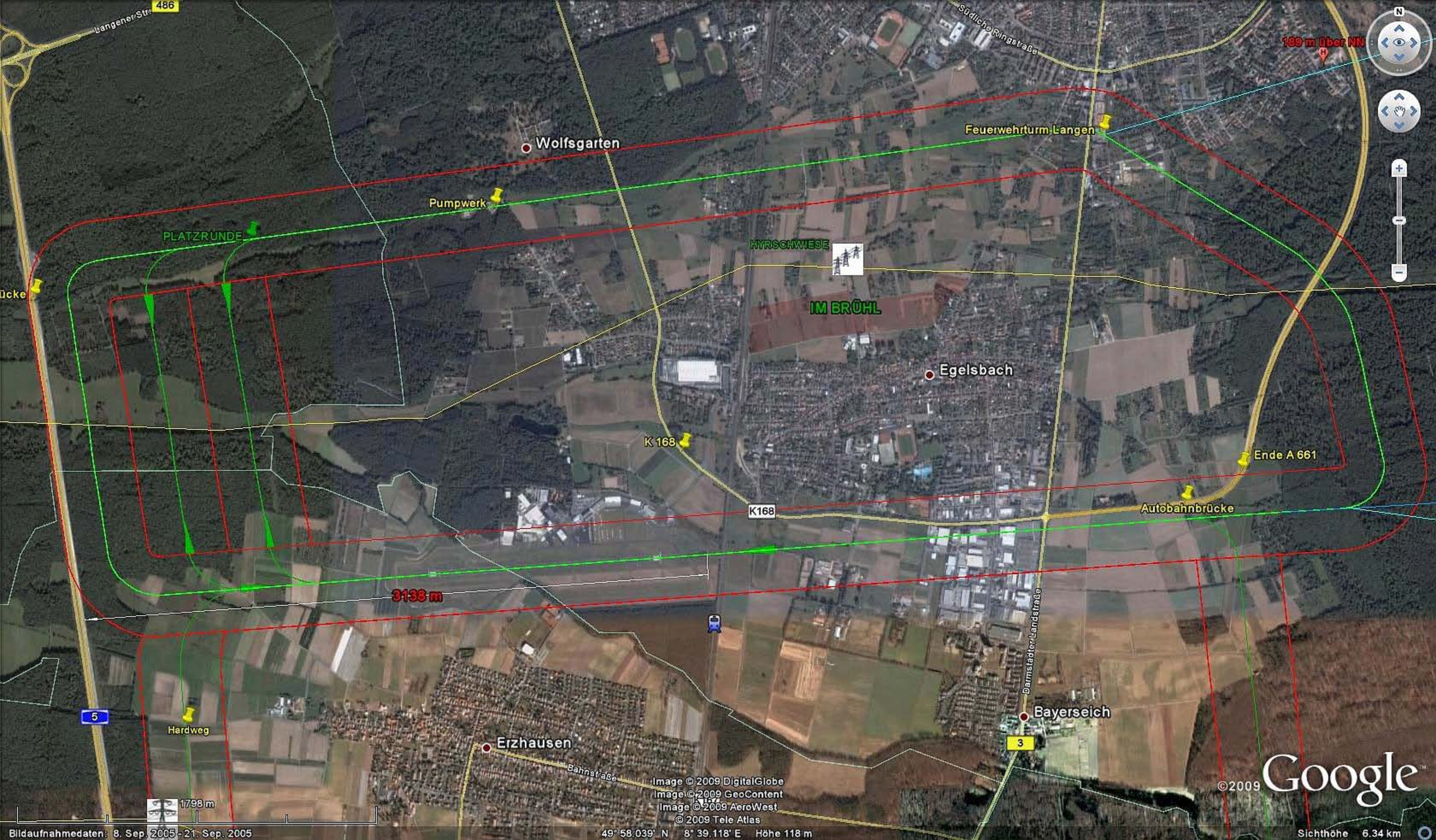
Image © 2009 DigitalGlobe
Image © 2009 GeoContent
Image © 2009 AeroWest
© 2009 Tele Atlas

49° 57.061' N - 8° 39.083' E Höhe 123 m

©2009 Google

Sichthöhe 6.34 km

Bildaufnahmedaten: 10. Apr. 2003 - 21. Sep. 2005



Langener Str. 486



169 m über NN

Wolfsgarten

Feuerwehrturm Langen

Pumpwerk

PLATZRUNDE

HYRSCHWIESE

IM BRÜHL

Egelsbach

K 168

Ende A 661

K168

Autobahnbrücke

3138 m

5

Hardweg

Erzhausen

Bahnstraße

Bayerseich

3

Darmstädter Landstraße

Image © 2009 DigitalGlobe
Image © 2009 GeoContent
Image © 2009 AeroWest
© 2009 Tele Atlas

©2009 Google

Bildaufnahmedaten: 8. Sep. 2005 - 21. Sep. 2005

49° 58.039' N 8° 39.118' E Höhe 118 m

Sichthöhe 6.34 km